

Portzamparc Gestion : Expert des petites & moyennes valeurs

Spécialiste des Small & Mid Caps, Portzamparc Gestion est un acteur central de ce segment de marché dont l'expertise a été récompensée à plusieurs reprises pour la qualité de sa gestion. Un positionnement que Portzamparc Gestion revendique, réaffirmant sa volonté de développer et de vous proposer des prestations qui contribuent au **développement de l'économie réelle** et à la croissance des PME-ETI cotées. Tout en prenant en compte l'environnement économique, les décisions de gestion sont avant tout guidées par l'analyse de la **solidité et les perspectives des entreprises dans lesquelles elle investit**. Forte de cette approche, Portzamparc Gestion met en œuvre une gestion de conviction, réactive et indépendante.

+ de 25
ANS

D'EXPÉRIENCE

sur les petites et moyennes valeurs françaises⁽¹⁾

1 **REPORTING**
MENSUEL



pour suivre l'évolution de son portefeuille

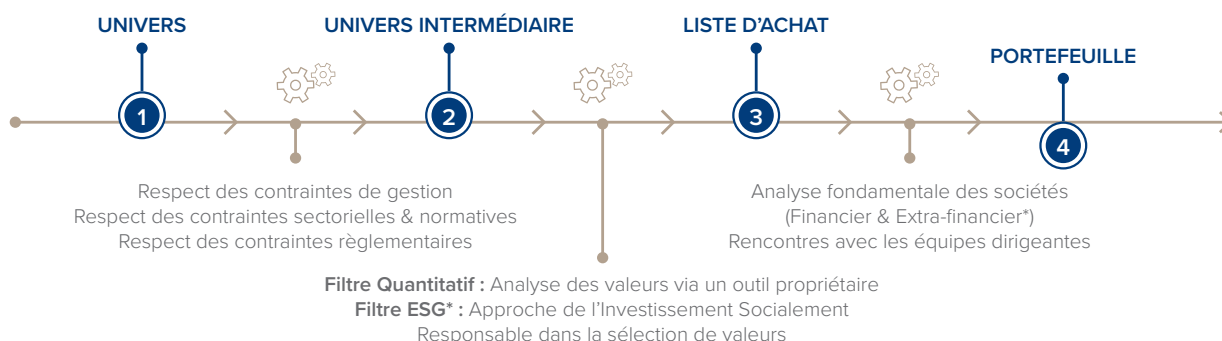
+ de 600

valeurs réparties dans l'ensemble de l'Espace Economique Européen sont éligibles au sein du mandat Next Leaders

(1) Référence à Portzamparc PME, fonds français éligible au PEA-PME, crée le 01/12/1998.

Une méthodologie transparente pour construire le portefeuille

Au travers de nos outils et de notre expertise, nous définissons l'ensemble des paramètres intervenant dans la sélection de valeurs et la construction finale du portefeuille. Notre stratégie d'investissement repose sur une gestion active et discrétionnaire fondée sur une approche fondamentale et disciplinée de la sélection de valeurs, alliant analyse fondamentale, recherche extra-financière et analyse quantitative.

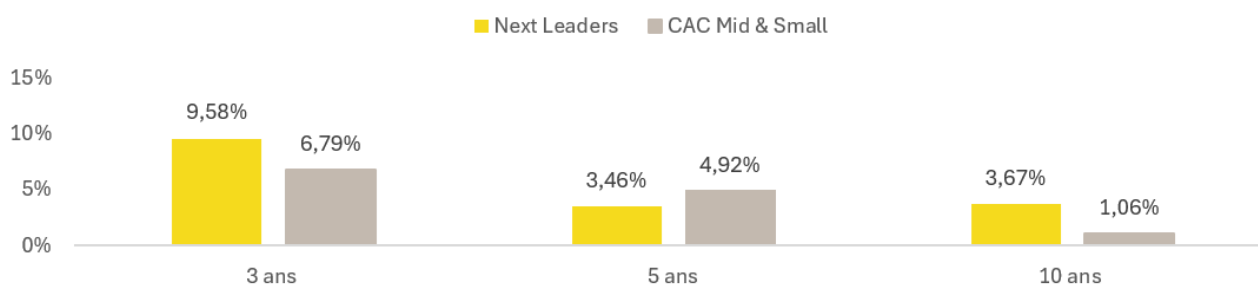


* Filtre ESG : le détail de notre approche responsable est disponible sur la page «Notre engagement responsable» de notre site internet.
ESG = Environnemental, Social et Gouvernance

Les PME-ETI cotées : un gisement de valeurs de croissance

Le segment des PME-ETI cotées est composé d'entreprises qui pour beaucoup ont un **positionnement spécifique sur leur métier**. Selon notre analyse, ces dernières nous apparaissent comme disposant d'une **réelle capacité à capter la croissance et à générer de la valeur**.

Performances annualisées nettes de frais



Source : Bloomberg - Données au 31/12/2025.
CAC Mid & Small NR : Indicateur à titre d'information

Les performances passées ne présagent pas des performances futures. Les investissements sont soumis aux fluctuations du marché et peuvent varier tant à la hausse qu'à la baisse. Votre argent est investi dans des instruments financiers qui connaîtront les évolutions et aléas des marchés. Le montant qu'il est raisonnable d'investir dans le mandat de gestion dépend du niveau de risque que vous souhaitez prendre.

MANDAT NEXT LEADERS

Communication marketing

Investissez au cœur de l'économie

Participer au développement de l'économie réelle par le biais de l'investissement et du financement a toujours fait partie des ambitions de Portzamparc Gestion. Ce positionnement historique fort est à la source de nos solutions d'investissement, à la fois innovantes et tournées vers le long terme.

Pourquoi un tel mandat ?

Confier la gestion de votre portefeuille à une équipe d'experts afin de ne plus vous en soucier... Tel est l'intérêt de la gestion sous mandat.

Grâce à l'expertise de nos gérants spécialisés sur le secteur des petites et moyennes capitalisations et à des gestionnaires de comptes dédiés au monitoring et au suivi quotidien de votre portefeuille, vous bénéficiez d'une réelle réactivité dans la gestion de vos avoirs et d'une approche personnalisée.

L'objectif est de vous faire profiter des opportunités d'investissement d'aujourd'hui afin d'accompagner les grands de demain grâce au mandat Next Leaders.

Quelle philosophie ?

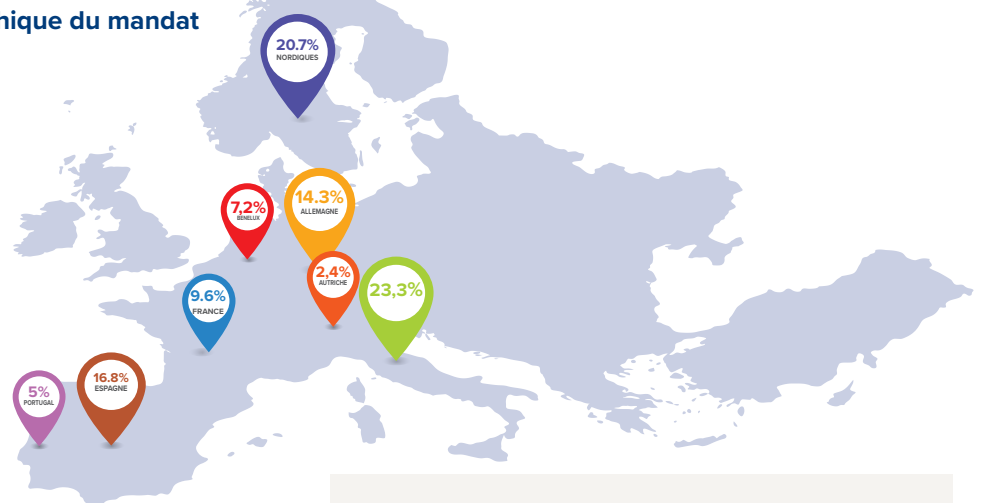
Notre engagement est d'aller à la rencontre des entrepreneurs pour comprendre leurs modèles de croissance et sélectionner les meilleurs potentiels. Notre volonté est de rassembler les plus fortes convictions de l'équipe de gestion, sur le segment des PME-ETI françaises et européennes, en un unique mandat.

Quels investissements ?

Les convictions de Portzamparc Gestion se concentrent sur des entreprises liées aux évolutions structurelles de notre société. Les gérants vont ainsi privilégier des sociétés innovantes positionnées aussi bien sur des secteurs traditionnels en transformation que présentes dans des nouvelles technologies ou des nouveaux marchés.

Exemple de la répartition géographique du mandat Next Leaders

Source : Bloomberg - Données au 31/12/2025
Avertissement : ces informations ne préjugent pas des choix qui seront faits en matière de répartition géographique des investissements.



Orientation de placement

Il convient aux investisseurs qui recherchent une gestion dynamique de leurs avoirs, d'importantes plus-values à long terme et qui acceptent en contrepartie une prise de risque élevée par le biais d'une forte exposition en actions (de 75 à 100 % du portefeuille géré) et éventuellement de change, celle-ci pouvant entraîner une perte substantielle en capital.

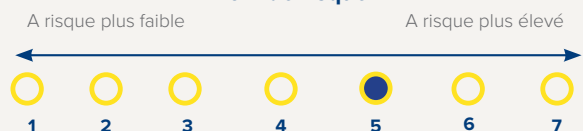
La part actions sera essentiellement investie dans des entreprises de petites et moyennes capitalisations françaises ou européennes. La durée de placement minimum recommandée est de 5 ans.

Frais

- Option 1: Commission fixe de 2,5% TTC de l'actif dont 0,4% de droit de garde

- Option 2: Commission variable de 1,88% TTC de l'actif dont 0,4% de droit de garde + 12,5% de la performance du 01/01/N à 30/11/N si supérieure à 8%

Profil de risque*



L'indicateur de risque part de l'hypothèse que vous conservez le Produit 5 années. Le risque réel peut être très différent si vous optez pour une sortie avant échéance, et vous pourriez obtenir moins en retour. L'indicateur synthétique de risque permet d'apprécier le niveau de risque de ce produit par rapport à d'autres. Il indique la probabilité que ce produit enregistre des pertes en cas de mouvements sur les marchés ou d'une impossibilité de notre part de vous payer. Nous avons classé ce produit dans la classe de risque 4 sur 7, qui est une classe de risque moyenne.

*Données aux 07/10/2025.

Le présent document a un caractère confidentiel. Il est réservé à un usage strictement personnel et ne peut pas être reproduit, distribué ou publié, en totalité ou en partie, sans autorisation préalable et écrite de Portzamparc Gestion. Ce document constitue une présentation commerciale et non contractuelle à caractère purement informatif. Il ne s'agit donc ni d'une recommandation personnalisée d'investissement, ni d'une sollicitation ou d'une offre en vue de la souscription à ce produit. Le destinataire du présent document est invité à consulter ses propres conseils juridiques, fiscaux, financiers, comptables et tous autres professionnels compétents, afin de s'assurer que la souscription à ce produit est conforme à ses objectifs et ses besoins au regard de sa situation, notamment financière ou fiscale. Les informations contenues dans ce document sont issues de sources considérées comme fiables par Portzamparc Gestion. Portzamparc Gestion ne saurait garantir la parfaite fiabilité, exhaustivité et exactitude des informations provenant notamment de sources extérieures et figurant dans ce document.

Les risques associés à la souscription de ce produit sont listés dans les Conditions Générales applicables de l'offre gestion sous mandat de Portzamparc.

Par ailleurs, il est rappelé que les performances passées ne sont pas un indicateur fiable des performances futures. Les notations sont décernées à un instant donné et ne sont pas gage de performances futures.